

ЧЕТКА ЗА ПОЧИСТВАНЕ НА ЛИЦЕ

Beurer FC 95

Кратко ръководство на потребителя

1. СЪДЪРЖАНИЕ НА ОПАКОВКАТА

- 1 бр. четка за почистване на лице Beurer FC 95
- 4 бр. защитни капачки
- 1 бр. приставка четка за нормална кожа
- 1 бр. приставка четка за чувствителна кожа
- 1 бр. приставка четка за дълбоко почистване на пори
- 1 бр. приставка четка за дълбоко почистваща ексфолиация
- 1 бр. зарядно
- 1 бр. захранващ адаптер
- 1 бр. инструкции за употреба

Премиум комплект:

- 1 бр. приставка за ободряващ масаж
- 1 бр. приставка за сияйни очи
- 1 бр. приставка за памучни тампони, включително 1 бр. тампон, който може да се пере
- 1 бр. кутия за съхранение

2. ПРЕДНАЗНАЧЕНИЕ НА УРЕДА

- Четката за лице Beurer FC 95 предлага нежно, дълбоко и цялостно почистване на кожата на лицето.
- Четката не само почиства кожата на лицето, но едновременно с това подобрява кръвообращението.
- Четката за лице осигурява цялостно и дълбоко почистване на кожата чрез кръгово и пулсиращо движение на четката.
- В допълнение към четката за нормална кожа, четката за чувствителна кожа и четката за дълбоко почистване на пори, устройството разполага и с четка за дълбоко почистваща ексфолиация.

3. ИНСТРУКЦИИ ЗА БЕЗОПАСНОСТ

- Уредът е предназначен само за домашна употреба на закрито.
- Дръжте уреда и опаковката далече от достъп на деца.

- Почистването на уреда не бива да се извършва от деца без родителски надзор.
- Уредът може да се използва от деца над 8-годишна възраст и хора с намалени физически, сетивни или умствени способности или липса на опит или знания само под надзор или след като са били инструктирани за безопасното използване на уреда и са напълно наясно с произтичащите от това рискове при употреба.
- Ако захранващият кабел е повреден, трябва да се смени, а ако не може да се смени, уредът трябва да се изхвърли.
- Уредът трябва да се използва само върху лицето (без зоната около очите).
- Не използвайте уреда върху животни или деца под 8 годишна възраст.
- Пазете адаптера от вода.
- Преди употреба прегледайте уреда и аксесоарите му – ако откриете видими повреди моля потърсете помощ от търговеца на уреда.
- Ако дадете този уред на друг, моля предайте им и тези инструкции за употреба.
- Не използвайте уреда върху наранена кожа, открити рани, при кожно заболяване или раздразнена кожа, веднага след слънчева баня, при приемане на лекарства със стероиди.
- Не използвайте уреда, ако сте алергични към алуминий, имате глаукома, ако имате проблем със зрението или сте претърпели операция на очите в последните 12 месеца (в случай на употреба на приставката за сияйни очи).
- Уредът трябва да се използва само по предназначение и според инструкциите за употреба на производителя. Производителят не носи отговорност за повреди или наранявания, причинени от неправилна употреба.
- Не поправяйте уреда сами. Поправки трябва да се извършват само от оторизиран технически персонал. В противен случай гаранцията на уреда става невалидна.

Относно батериите:

- Ако кожата или очите ви влязат в контакт с течност от батерия, измийте веднага с вода и потърсете лекар.
- Пазете батериите от силна топлина. Не хвърляйте батерии в огън – риск от пожар.
- Дръжте батериите далеч от деца – риск от задушаване!
- Не разглобявайте и не мачкайте презаредимите батерии.
- Използвайте само одобрени от производителя зарядни кабели.

- Заредете батерията напълно преди употреба според инструкциите.
- За максимален живот на батерията, зареждайте я напълно поне два пъти в годината.

4. ОПИСАНИЕ НА УРЕДА

Отгоре надолу:

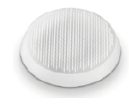
1. Приставка четка за нормална кожа
2. Бутон за ВКЛ/ИЗКЛ/Скорост
3. Бутон за въртене



4. Приставка четка за нормална кожа



5. Приставка четка за чувствителна кожа



6. Приставка четка за дълбоко почистване на пори



7. Приставка четка за дълбоко почистваща ексфолиация



8. Приставка за ободряващ масаж



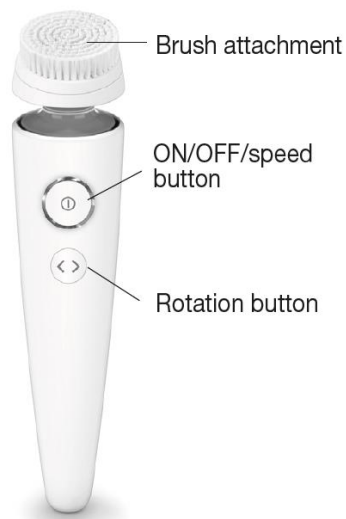
9. Приставка за сияйни очи



10. Приставка за памучни тампони, включително 1 бр. тампон, който може да се пере.



Кутия за съхранение



5. ПЪРВОНАЧАЛНА УПОТРЕБА

5.1 Зареждане на батерията

- Заредете уреда в продължение на поне 6 часа преди първоначална употреба.
- Свържете захранващия кабел към зарядното.
- Сложете щепсела на зарядното в контакта.
- Сложете уреда за почистване на лице в зарядното. По време на зареждане LED светлината на бутон ВКЛ/ИЗКЛ/Скорост свети в кръг. След като батерията се зареди този бутон светва за постоянно.

5.2 Слагане на приставките четки

- Прикрепете четката към крепежния елемент на върха на уреда.
- За да махнете четката, издърпайте я нагоре.

6. РАБОТА С УРЕДА

- Намокрете четката с вода. Не използвайте уреда със суха четка, защото това може да раздразни кожата ви.
- Сложете почистващ гел върху лицето си.
Бележка: Когато използвате приставка за масаж или приставката за сияйни очи не е необходимо четките да са мокри. Може да използвате крем по ваше желание.
- Натиснете бутон ВКЛ/ИЗКЛ/Скорост за 1 секунда, за да включите уреда. Четката започва да се върти.
- Уредът има 3 скорости на работа – бавна, средна и бърза. За да смените скоростите, натиснете бутон ВКЛ/ИЗКЛ/Скорост за кратко. При всяка смяна на интензитета LED лампата на дадената скорост светва.
- С бутон въртене изберете желаното ниво на въртене. За нежни почистване на лицето изберете кръговото въртене, а за дълбоко почистване изберете пулсиращото въртене.
- Движете уреда нежно по лицето си и с равномерни движения почиствате замърсяванията и мъртвите клетки.
- Използвайте по-ниска скорост при третиране на нежните зони (например около очите).
- По-грубата зона със силикони възли може да се използва за масаж или за почистване на по-мазна и замърсена кожа.
Забележка: За комфортно приложение не натискайте четката силно към кожата си. Третирайте всеки участък за не повече от 20 секунди. Уредът има 1-минутен таймер, който спира уреда на всеки 20 секунди за 1 секунди, за да ви припомни да го преместите на

друго място на кожата ви. Уредът се изключва автоматично след 3 x 20 секунди. Препоръчителното време на употреба е 1 минута.

- Изключете уреда след употреба като натиснете бутон ВКЛ/ИЗКЛ/Скорост за 1 секунда.
- Измийте добре лицето си с вода.
- Подсушете кожата си с леко потупване с кърпа и приложете овлажняващ крем.

ВАЖНО: Ако употребата на уреда доведе до нежелани резултати – веднага се консултирайте с лекар.

7. ПОЧИСТВАНЕ И СЪХРАНЕНИЕ

- Изключвайте уреда преди почистване.
- Винаги махайте използваната приставка преди почистване.
- Почиствайте уреда и зарядното с мека кърпа, която е навлажнена с вода. Ако замърсяването на уреда е по-голямо може да използвате кърпа, навлажнена с мек сапунен разтвор.
- Не използвайте абразивни почистващи препарати, за да почистите уреда.
- Уверете се, че уредът е напълно сух преди да го поставите в зарядното.
- Пазете уреда от удари, влага, прах, химикали, големи температурни разлики и отоплителни тела.

8. РАЗРЕШАВАНЕ НА ПРОБЛЕМИ

1. Уредът не се зарежда – Уверете се, че уредът е поставен правилно в зарядното и че щепселът на зарядното е поставен правилно в контакта. Ако уредът все още не се зарежда потърсете търговеца на уреда.
2. Уредът не се включва – Уверете се, че натискате бутон ВКЛ/ИЗКЛ/Скорост с достатъчно сила за достатъчно време. Уверете се, че батерията на уреда е заредена. Ако след проверка установите, че тези две неща са свършени, моля потърсете търговеца на уреда.
3. Уредът не почиства кожата ви толкова добре, колкото в началото на употребата му – Приставката четка е износена. Трябва да поръчате нова.

9. РЕЗЕРВНИ ЧАСТИ

Може да закупите следните резервни части:

- 2 бр. приставка четка за нормална кожа www.polycomp.bg
- 2 бр. приставка четка за чувствителна кожа на www.polycomp.bg

10. РЕГУЛАТОРНА ИНФОРМАЦИЯ



Не изхвърляйте уреда в битовите отпадъци след края на експлоатационния му живот. Отнесете го в пункт за събиране или рециклиране, в съответствие с WEEE директивата на ЕС (Отпадъчно електрическо и електронно оборудване).



Когато решите да изхвърлите уреда, моля първо извадете батериите му и ги изхвърлете по правилен начин. За да извадите батериите от уреда отворете основата на уреда чрез отвертка. Извадете батерията от устройството и я изхвърлете в подходящ пункт за събиране.

Празните презаредими батерии трябва да се изхвърлят на специално обозначените за целта места, в пунктовете за рециклиране или при търговците на електроника. Кодовете по-долу са отпечатани на батерии, съдържащи вредни вещества:

Pb = Батерията съдържа олово

Cd = Батерията съдържа кадмий

Hg = Батерията съдържа живак



Уредът е подходящ за употреба под душа или във вана.



Уредът се изнася в Руската федерация и Общността на независимите държави.



Уредът трябва да се използва само на закрито.



Уредът отговаря на приложимите европейски и национални директиви.



Изхвърлете опаковката по начин, опазващ околната среда.

Повече информация за уреда ще намерите на www.polycomp.bg.